



CONCELLO DE
PONTEVEDRA

SUBE_{AO} PALCO

Sube ao palco é un proxecto para dar visibilidade ao talento á vez que se recupera o uso dun espazo aparcado durante anos, o Palco da Música

Música, teatro, danza, artes plásticas, audiovisuais, poesía, performance, moda, etc. Quen queira poñer a proba o seu proxecto poderá solicitar a súa participación que, para obter máis visibilidade e dispoñer de medios técnicos, será incluída dentro do programa

Seguimos a crer con forza na efervescencia creativa da nosa cidade, sabemos que é un gran valor que nos identifica e queremos que todas e todos teñan a posibilidade de gozar dela.

Se tes entre 12 e 35 anos e un proxecto creativo, podes participar inscribindo o teu proxecto **desde o 12 de marzo ao 13 de Abril de 2018.**

Non o deixes para o último día e preséntate para que a cidade poida gozar da túa arte!

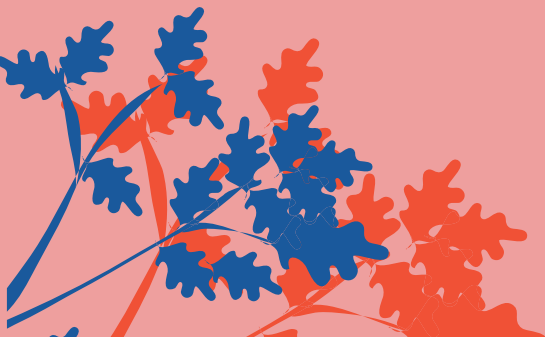
Organiza: Concellaría de Xuventude do Concello de Pontevedra

Máis Información: Oficina Municipal de Xuventude

Casa da Luz, praza Verdura, s/n, 1º andar, 36002 Pontevedra

Teléfono: 986840367

E-mail: subeaopalco@pontevedra.gal



BASES

A Concellería de xuventude do Concello de Pontevedra ca fin de promover o desenvolvemento de iniciativas artísticas xuvenís e estimular a participación da poboación xuvenil da cidade convoca o Certame "Sube ao Palco" conforme ás seguintes bases:

1. Obxectivos

- Visibilizar a esfervencia creativa da cidade de Pontevedra
- Ofertar unha plataforma de testeo de proxectos creativos

2. Participantes

Poden participar nesta convocatoria artistas de xeito individual, ou por grupos, sempre e cando reúnan as seguintes condicións: - As persoas que se presenten ao concurso, terán unhas idades comprendidas, na súa maioría, entre os 12 e 35 anos (permitirase que o 30% dos/as compoñentes do grupo estean por enriba ou por debaixo destes parámetros de idade). - No caso de participantes individuais, ou de grupos ou compañías sen representantes maiores de idade, cumprimentarase por parte dos/as titores/as legais o ANEXO I que se xunta.

As persoas Os participantes teñen que estar empadroadas no Concello de Pontevedra ou ser residentes neste ao ser estudantado do da cidade ou estudantes do campus de Pontevedra.

3. Requisitos

É obrigatorio cumprimentar o boletín de inscrición asinado pola persoa representante do equipo que sexa maior de idade. - Os grupos ou compañías participantes nesta mostra responderán da lexítima titularidade dos dereitos da obra interpretada, garantíndoo pola soa participación nesta mostra e, no seu caso, a xestión e pago á SGAE correrán por conta de cada grupo seleccionado, non facéndose responsable a Organización deste incumprimento.

4. Inscrición

As inscricións poderán realizarse unicamente dende o formulario en liña na web xuventude.pontevedra.gal (hai que crear un formulario e situalo enlazado a un banner que teñamos na web) xuntando a documentación requirida.

Debe presentarse a seguinte documentación:

- Ficha de inscrición debidamente cumprimentada e asinada
- Fotocopia escaneada do DNI da persoa responsable ou da persoa que representa ao grupo/compañía
- Declaración xurada de estar empadroadado/a no Concello de Pontevedra ou de estudar no campus de Pontevedra.
- Breve Dossier resumo do proxecto con dúas ou tres fotografías nas que se aprecie a posta en escea.
- Anexo I (se é o caso) debidamente asinado xunto coa copia do DNI do pai/nai/titor/a se hai participantes menores de idade.

Envía a ficha de inscrición xunto cunha breve explicación do teu traballo acompañada de algunha imaxe ao correo subeopalco@pontevedra.gal

5. Fases

Fase de preselección: - Unha vez pechado o prazo de inscrición, entre toda as obras recibidas o xurado seleccionará 8 pezas. - Os nomes das obras seleccionadas serán comunicadas ás persoas participantes ao número de teléfono proporcionado.

Fase de mostra das obras seleccionadas - Durante os meses de abril e maio farase unha exhibición das obras seleccionadas nas súas diferentes modalidades. - Os grupos seleccionados, independentemente das necesidades técnicas do proxecto, deberán adaptarse ás características do espazo do Palco da Música da Alameda de Pontevedra, primando a calidade do proxecto presentado.

De cada un dos proxectos seleccionados, gravarase un audiovisual que será entregado á persoa representante de cada equipo. Dito audiovisual poderá ser usado libremente polas persoas participantes respectando a autoría deste. do mesmo.

6. Xurado

Para elixir os proxectos da mostra, o comité organizador designará a un xurado profesional. O Xurado queda facultado para resolver calquera continxencia non prevista nestas bases. As decisións que se tomen neste sentido serán inapelables.

O xurado estará composto por:

- 1 Un membro da Concellaría de Xuventude
- 1 Un membro da Concellaría de Cultura e Festas eria cultura
- 3 Tres representantes da industria cultural galega

7. Criterios de valoración

Os criterios de valoración para a selección serán os seguintes:

- Calidade artística
- Calidade técnica
- Viabilidade de reprodución no espazo marcado

No caso de empate, teranse en conta un criterio de xénero, primando obras de autoras ou de colectivos compostos por mozas e mozos. (propoño incorporar un criterio de acción positiva de xénero)

8. Retirada dos proxectos

Os proxectos non seleccionados poderán ser retirados nun prazo non superior a 60 días a partir de que se faga público o fallo do xurado. Unha vez transcorrido este prazo poderase destruír o material. A retirada das obras por parte dos/as participantes realizarase de luns a venres de 9:30 h a 14 h na Oficina Municipal de Xuventude do Concello de Pontevedra

Así mesmo na forma establecida no Artigo 38.4 da Lei 30/92 de Réxime Xurídico das Administracións Públicas e Procedemento Administrativo Común. A participación en “Sube ao palco” implica a aceptación destas bases. Xa non é aplicable, obsoleto. Mellor non poñer nada porque senón terían que presentar todo polo rexistro electrónico oficial e a nova lei de procedemento administrativo 39/2015 complicaría bastante o acto de presentación. Mellor polo tanto, deixar unicamente o tema do correo electrónico directamente.

9. Protección de datos de carácter persoal

A participación na presente convocatoria implica a autorización de cada participante para a os efectos do artigo 12 e seguintes do Regulamento da lei de protección de datos de carácter persoal (R.D. 1.720/2007 de 21 de decembro) a favor do Concello de Pontevedra para o tratamento dos seus datos para as seguinte finalidade:

- Para a participación na presente convocatoria tales datos serán integrados nun ficheiro automatizado cuxo responsable e titular será O Concello de Pontevedra e trátaranse conforme ás disposicións da Lei orgánica 15/1999 de 13 de decembro de protección de datos de carácter persoal (en adiante, LOPD) e ao Regulamento que a desenvolve. De acordo coa LOPD, poderá exercer de balde os dereitos de acceso, rectificación, cancelación e oposición dirixíndose ao Rexistro Xeral do Concello de Pontevedra, situado na rúa Michelena, 30, 36071 Pontevedra ou en www.pontevedra.gal

10. Cláusulas finais

A organización resérvase o dereito de efectuar modificacións sobre estas normas para mellorar, corrixir ou atender a eventualidades que poidan darse no transcurso do proxecto.

Se por causa de forza maior, algunha persoa ou colectivo non puidese realizar a súa obra, e a organización tivese tempo dabondo para resolver, a organización poderá seleccionar da lista de obras presentadas, algunha outra que puidese substituír á que causa baixa.

A organización resérvase o dereito de modificar, suspender ou interromper este proceso por causas xustificadas ou que contraveñan o espírito do evento sen que disto poida derivarse responsabilidade ningunha.

A organización resérvase o dereito de efectuar todas as comprobacións ou a realizar todas as accións que considere oportunas para velar pola legalidade da convocatoria.

FICHA INSCRIPCIÓN SUBE AO PALCO

NOME E APELIDOS.....

MAIL:.....

TLF:.....

NOME DO EQUIPO (de ser o caso).....

DISCIPLINA ARTÍSTICA

De conformidade co previsto na Lei orgánica 15/1999 de protección de datos de carácter persoal, comunicámoslle que os seus datos de carácter persoal serán incluídos nun ficheiro denominado "Participantes OMIX", inscrito no Rexistro da Axencia de Protección de Datos e cuxo responsábel é o Concello de Pontevedra. A finalidade desta recollida de datos de carácter persoal é a xestión das solicitudes de participación nas actividades organizadas pola Oficina Municipal de Xuventude do Concello de Pontevedra. Como titular dos datos, vostede dá o seu consentimento e autorización para a inclusión destes no ficheiro anteriormente detallado. En calquera caso, poderá exercitar de balde os dereitos de acceso, rectificación, cancelación e oposición dirixíndose ao Rexistro Xeral do Concello de Pontevedra, situado na rúa Michelena, 30, 36071 Pontevedra ou en www.pontevedra.gal

ANEXO I

AUTORIZACIÓN PARA:

NOME E APELIDOS (pai, nai, titor/a ou representante legal):

.....

D.N.I.:.....

ENDEREZO:.....

TLF:.....

AUTORIZO á/ao menor:.....

e que ten a idade de:, a participar no programa "Sube ao palco"do Concello de Pontevedra.

Así mesmo, AUTORIZA ao Concello de Pontevedra para a comunicación ou cesión das Imaxes co obxecto de comunicación e difusión ou a promoción das actividades en medios de comunicación internos ou externos á mesma, sempre que teña carácter social e non comercial.

Esta autorización enténdese concedida para a utilización das imaxes, ou parte das mesmas, nas que aparece o/a seu/súa fillo/a.

Asdo:

(Pai, nai, titor/a ou responsable legal)

NOTA IMPORTANTE: xunto con este anexo, deberá presentar copia do DNI da persoa que o asina

De conformidade co previsto na Lei orgánica 15/1999 de protección de datos de carácter persoal, comunicámoslle que os seus datos de carácter persoal serán incluídos nun ficheiro denominado "Participantes OMIX", inscrito no Rexistro da Axencia de Protección de Datos e cuxo responsábel é o Concello de Pontevedra. A finalidade desta recollida de datos de carácter persoal é a xestión das solicitudes de participación nas actividades organizadas pola Oficina Municipal de Xuventude do Concello de Pontevedra. Como titular dos datos, vostede dá o seu consentimento e autorización para a inclusión destes no ficheiro anteriormente detallado. En calquera caso, poderá exercer de balde os dereitos de acceso, rectificación, cancelación e oposición dirixíndose ao Rexistro Xeral do Concello de Pontevedra, situado na rúa Michelena, 30, 36071 Pontevedra ou en www.pontevedra.gal