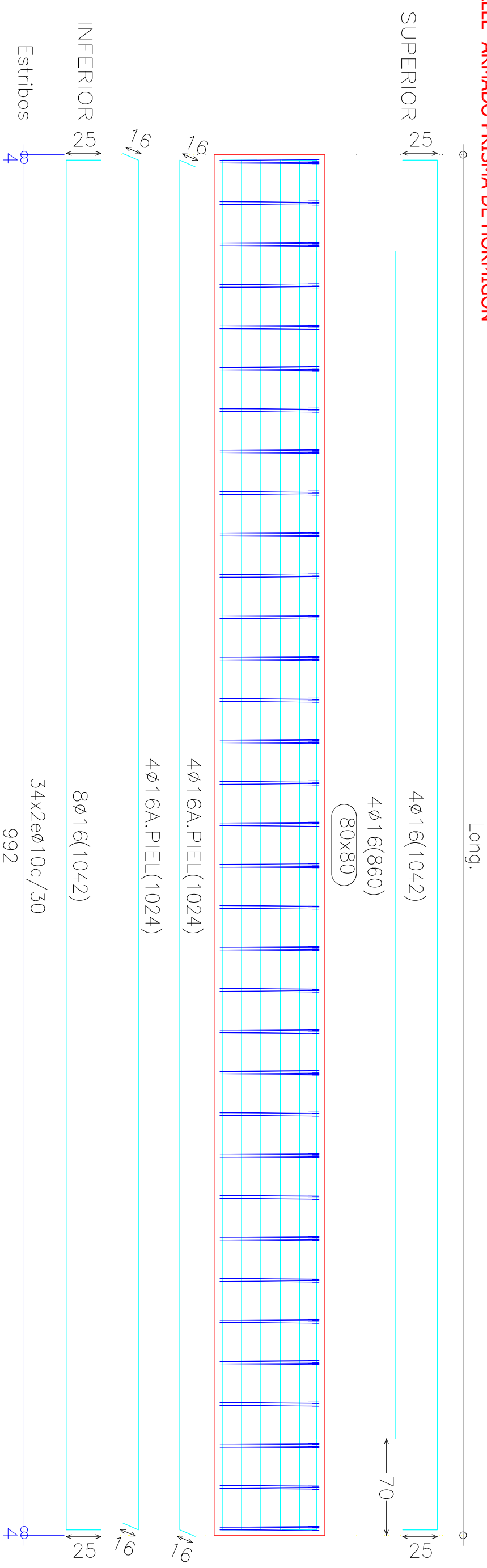
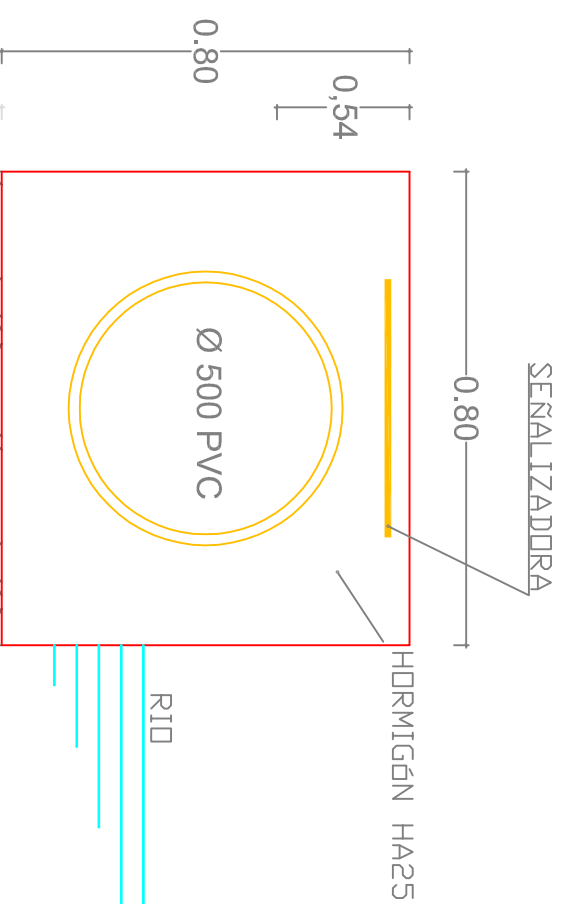
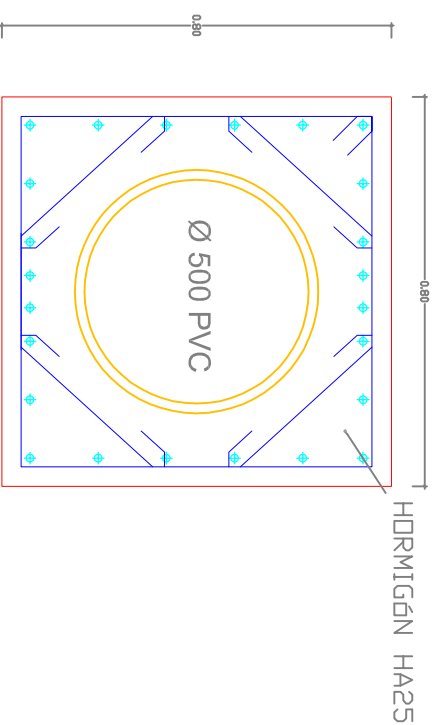


DETALLE ARMADO PRISMA DE HORMIGÓN


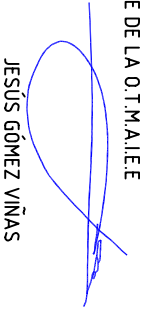


DETALLE ARMADO PRISMA DE HORMIGÓN

DETALLE PRISMA DE HORMIGÓN



Cimentación
Despiece de vigas
Hormigón: HA-25, Yc=1.5
Acero: B 500 S, Ys=1.15
Escala: 1:50

<p>PROYECTO</p> <p>MELLORA DA REDE DE SUMIDOIROS NO RIO GAFOUS - PONTEVEDRA</p>	
<p>PETICIONARIO</p> <p>EXCMO CONCELLO DE PONTEVEDRA</p> 	
<p>SITUACION</p> <p>TOMEZA- PONTEVEDRA</p>	
<p>REALIZACION</p>	
<p>EL INGENIERO JEFE DE LA O.T.M.A.I.E.E</p>  <p>JESÚS GÓMEZ VIÑAS</p>	
<p>PLANO</p> <p>DETALLES CONSTRUCTIVOS</p>	<p>FECHA</p> <p>OCTUBRE 2014</p>
<p>ESCALA</p> <p>S/E</p>	<p>Nº PLANO</p> <p>9.2</p>