

PATRIMONIO HISTÓRICO

- XACEMENTOS ARQUEOLÓXICOS
- ARQUITECTURA
- ETNOGRAFÍA
- INFRAESTRUTURAS
- Camión de Santiago
- Camión Histórico-Rural

EQUIPAMENTOS

SISTEMAS XERAIS

- Espazos Libres e Zonas Verdes
- Equipamentos e Dotacións Comunitarias
- Infraestruturas de Servizos

SISTEMAS LOCAIS

- Espazos Libres e Zonas Verdes
- Equipamentos e Dotacións Comunitarias
- Infraestruturas de Servizos

- Ruta de Senderismo Existente
- Levada de Auga

INFORMACIÓN XERAL

- Limite de Lugar
- Estrada, Fito quilométrico
- Pista, Camión
- Muro de contención, Parede-Tapia
- Aramado, cerca metálica
- Líña eléctrica de alta tensión
- Líña eléctrica de baixa tensión
- Líña telefónica
- Atallada, Perimetro de cultivo
- Río-Regato
- Vaganta, Desaugadoiro
- Canal
- Manancial.-Pozo.-Fonte, Edificación-Estanque/Piscina
- Condución subterránea
- Torre de tendido eléctrico, Postes, Transformador, Antena/Emisor
- Boca da mina-Depósito elevado/nivel
- Desmonte.-Terraplén
- Curvas de Nivel.-Curva de depresión
- Vértice Xeodésico, Vért. Topográfico,
- Punto de apoio.-Punto acoutado

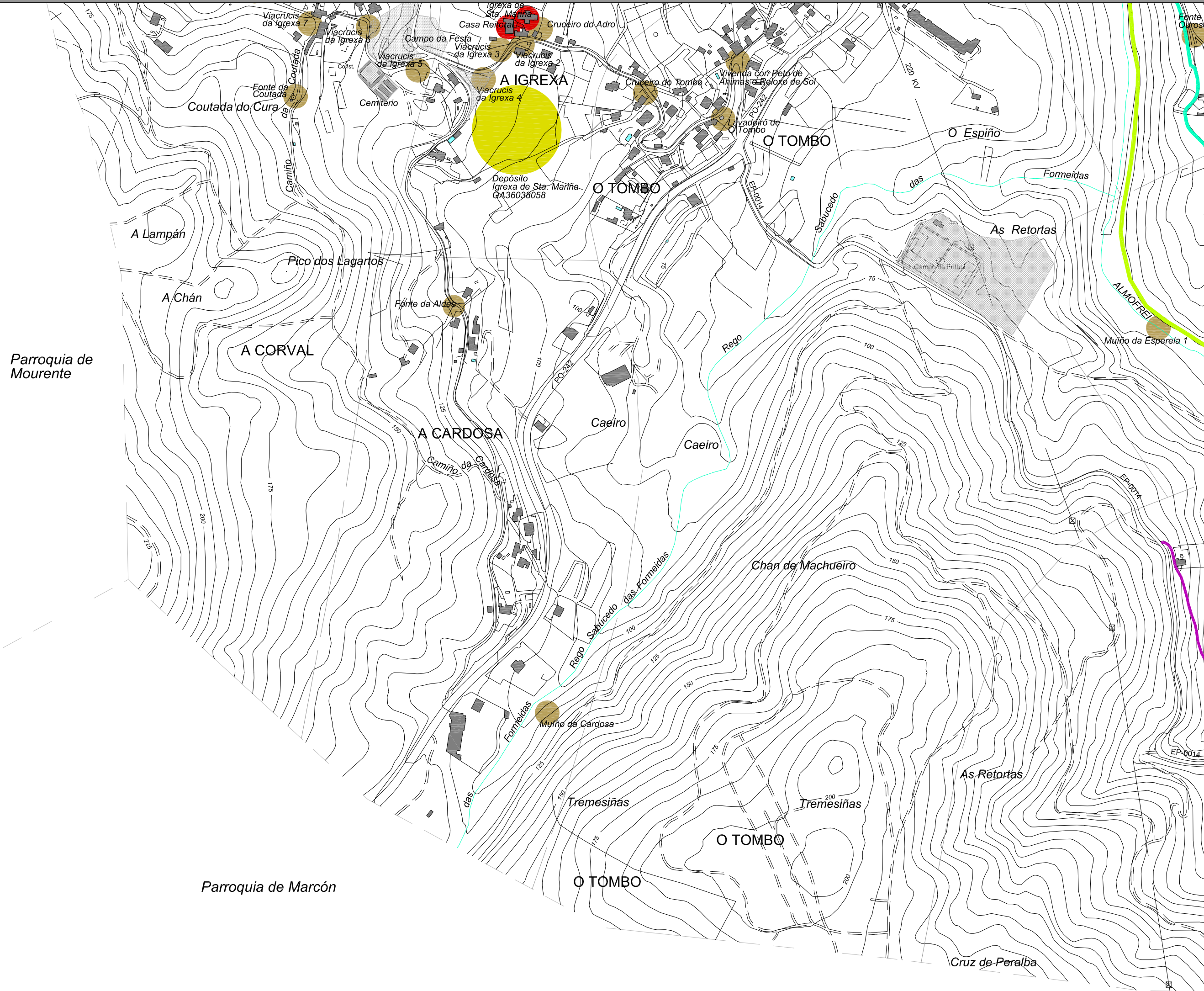
PLANOS ESPECÍFICOS DE INFRAESTRUTURAS NAS PARROQUIAS DO CONCELLO DE PONTEVEDRA

PARROQUIA DE BORA

ARQUITECTO  
Xaquín Moreda González



XUÑO 2015



Parroquia de Mourente

Parroquia de Marcón

Cruz de Peralba