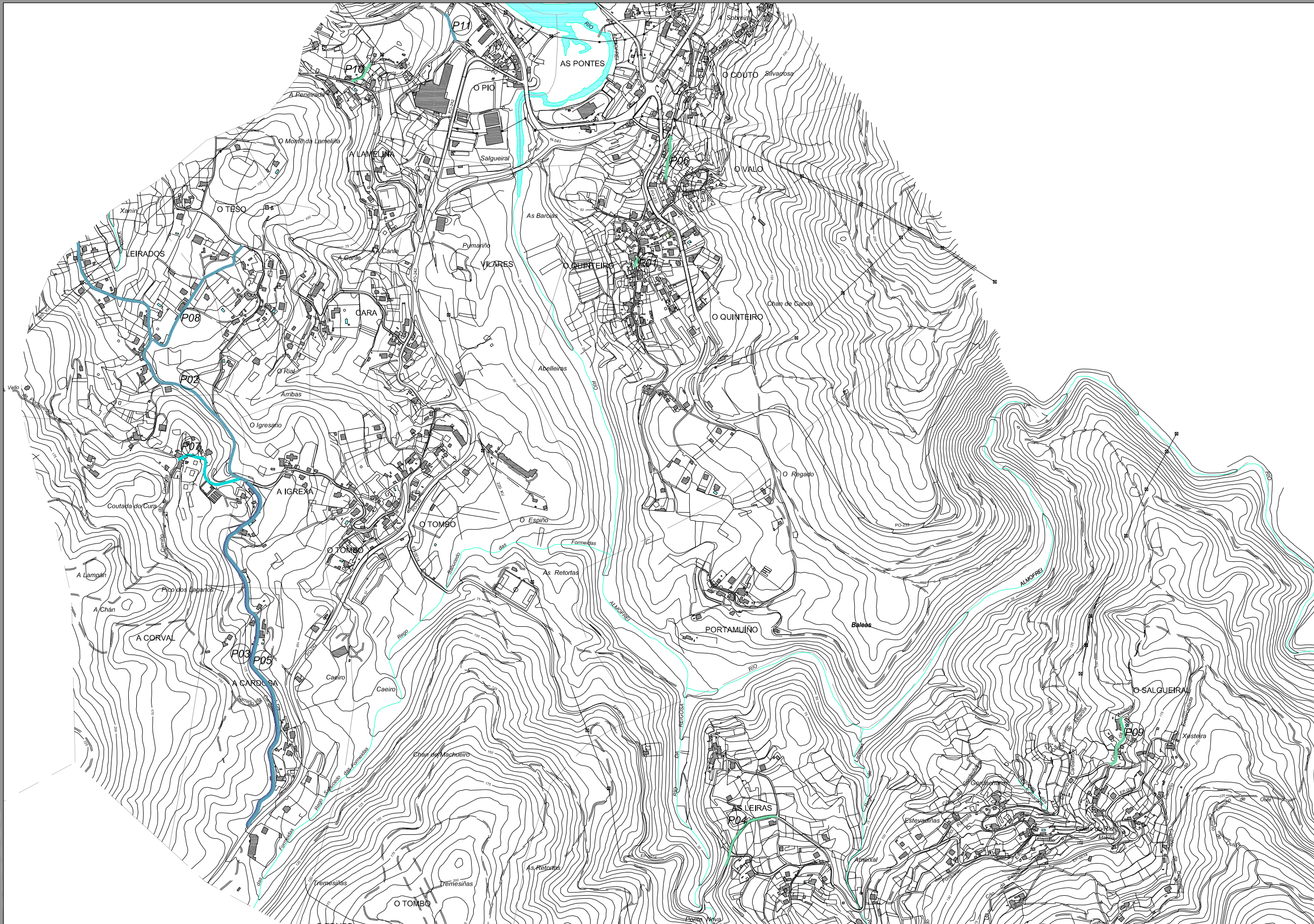




LENDAX

- Bacheo e conservación do firme
- Asfaltado e recollida de augas
- Ancheado e Asfaltado
- Pluviais

- P01 Muro no Quinteiro
- P02 Igrexa-Mourente_1ª fase
- P03 Igrexa-A Cardosa
- P04 As leiras
- P05 Igrexa-A Cardosa
- P06 O Valo
- P07 A Corval-Mourente
- P08 Leirados-O Teso
- P09 Camiño da Abilleira
- P10 A Lameliña
- P11 O Pio



ESTADO ACTUAL.

A maioría de km de viais dos que é titular o Concello de pontevedra están localizados no rural, estando sometidos a un proceso de deterioro maior que se se atopasen na zona urbana. A súa conservación é fundamental para manter certo nivel de seguraza viaria e facilitar a comunicación entre os lugares da parroquia.

PROPOSTA.

Segundo o estado de deterioro das pistas, levaranse a cabo traballos de recollida de pluviais, bacheo e mellora do firme ou intervencións mais completas que inclúirían o ancheo da estrada, a substitución do asfalto e a colocación de sumideiros para a condución das augas pluviais. A execución destas actuacións mais completas responderá ás necesidades de uso dependendo da intensidade de circulación.

PLANOS ESPECÍFICOS DE INFRAESTRUTURAS NAS PARROQUIAS DO CONCELLO DE PONTEVEDRA

PARROQUIA DE BORA



CONCELLO DE PONTEVEDRA

ARQUITECTO
Xaquín Moreda González

XUÑO 2015