


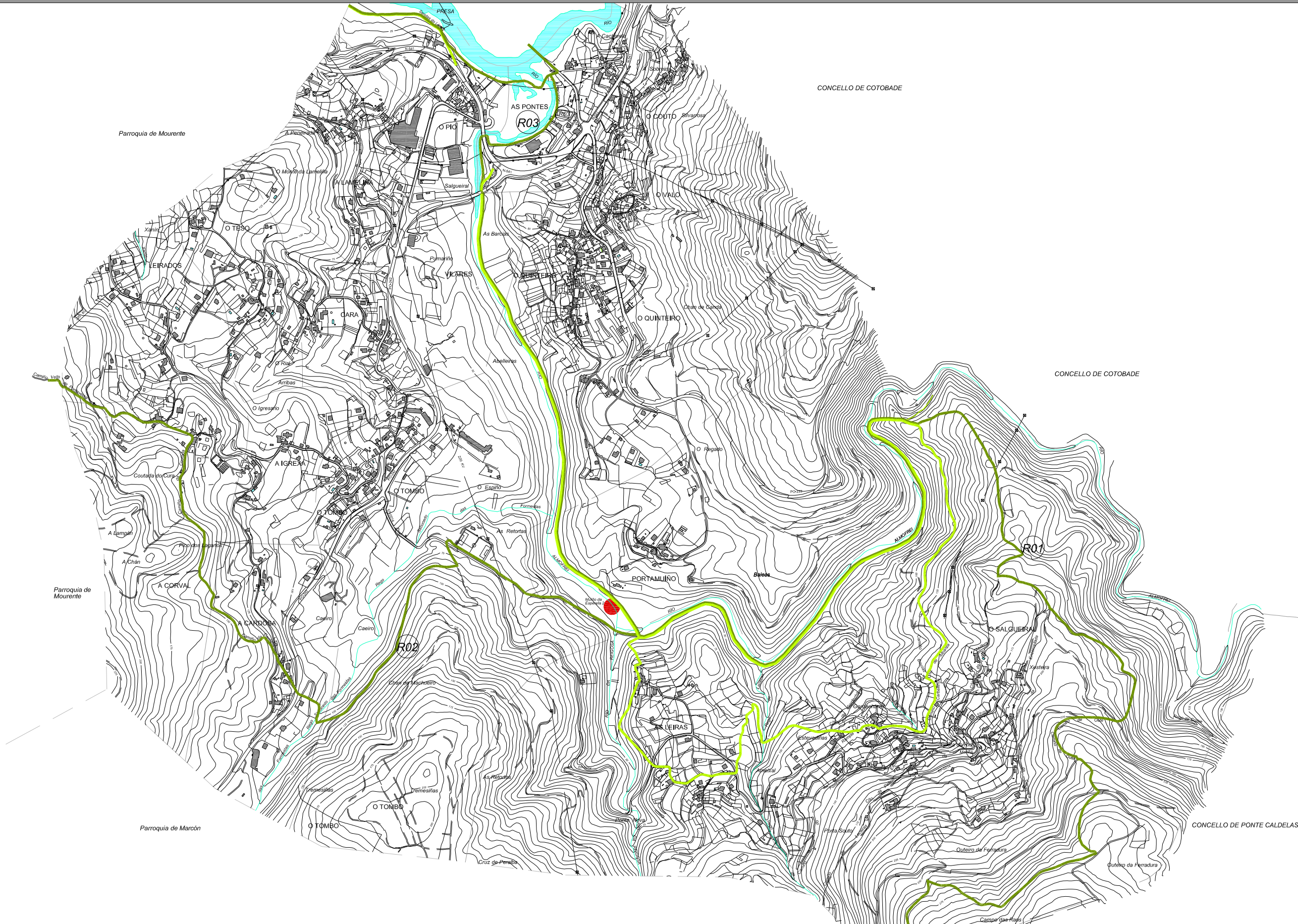
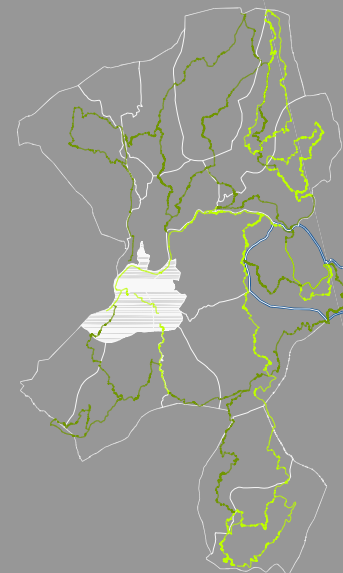




LEENDA

-  Ruta de Sendeirismo Existente
-  Roteiro Proposto
-  Refuxio/Zona de acampada

- R01 Sendas do Lérez-A Peralba
- R02 A Corval-Pasos do Almofrei
- R03 Unión Sendas do Lérez-Ruta do Almofrei



ESTADO ACTUAL.
No Concello de Pontevedra existen varios roteiros sinalizados, uns promovidos polo concello e outros pola iniciativa de asociacións veciñais e deportivas, entre eles algún está calificado como PRG.

PROPOSTA.
Preténdese crear unha serie de roteiros circulares con inicio na cidade de Pontevedra, que discurran polas parroquias con un trazado que pase por elementos patrimoniais, camiños históricos e paraxes de interese natural e ambiental. Estes roteiros que nalgún caso se apoiarian nos xa existentes, formaría unha rede de rutas de sendeirismo de diferentes distancias e dificultade para que os camiñantes poidan escoller un recorrido adaptado ás súas posibilidades. No caso da Parroquia de Bora, parte do seu trazado discurriría polas rutas xa existentes das Sendas do Lérez e a Ruta do Almofrei e tería unha lonxitude de 8,2km. Unha das actuacións principais sería a de unir estas dúas rutas actualmente sen continuidade, ademais en Ponte Bora partiría unha variante que discurriría pola parroquia de Santo André de Xeve en dirección ao encoro do Pontilón.