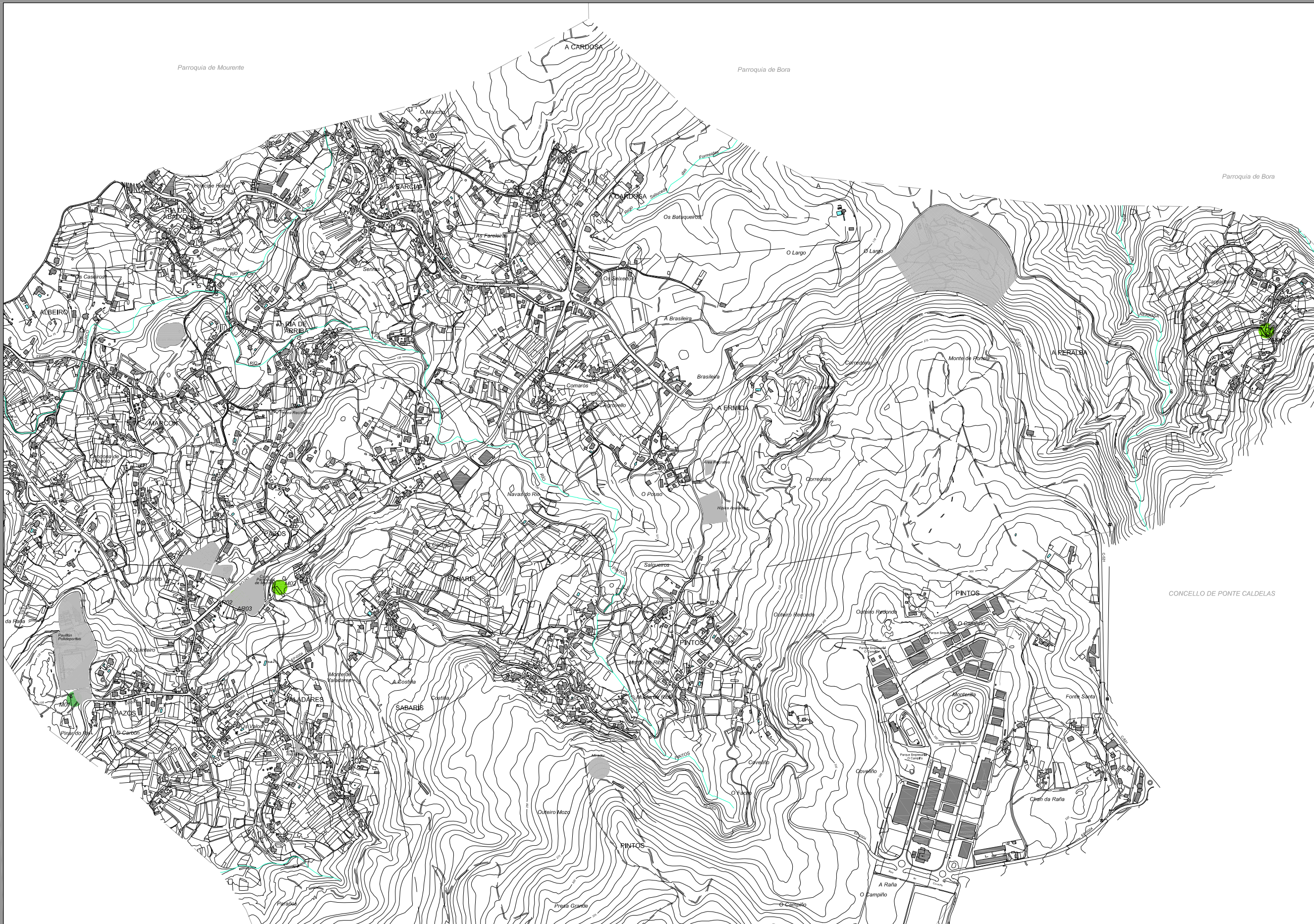




LEENDA

- Actuacións en Áreas Recreativas
- Actuacións en Centros Sociais
- Actuacións en Equipamentos Deportivos

- AR01 Parque infantil_A Peralba
- AR02 Parque infantil_Casa Parroquial
- AR03 Alumeado público_Campo da festa
- M01 Mellora do aparcamento do campo de fútbol
- M02 Demolición Antigo colexio de Pazos



ESTADO ACTUAL.

Nas parroquias de Pontevedra existen unha serie de equipamentos repartidos polo territorio como son os centros sociais, pistas deportivas, áreas recreativas, parques infantiles..., que dan servizo aos seus habitantes e necesitan estar no mellor estado posible.

PROPOSTA.

En relación aos equipamentos, o plantexamento consiste en ordenar os existentes, suprimir os que están en desuso e instalar outros novos onde hai demanda. Tamén se pretende definir núcleos de centralidade parroquial onde se concentran a maioría dos equipamentos da parroquia, achegando o modelo da cidade ao rural para fomentar a vertebración e cohesión social e mellorar a calidade de vida.

PLANOS ESPECÍFICOS DE INFRAESTRUTURAS NAS PARROQUIAS DO CONCELLO DE PONTEVEDRA

PARROQUIA DE MARCÓN



ARQUITECTO
Xaquín Moreda González