

*

PROTOCOLO ACTUACIÓN FRONTE O NOVO CORONAVIRUS SARS-CoV-2

Servizo/Sección/Negociado/Unidade:
XERAL – CONCELLO PONTEVEDRA


Data:
12-03-2020

Nº REVISIÓN	MODIFICACIÓNS RESPECTO Á EDICIÓN ANTERIOR	DATA
00	INICIAL	03/03/20

As recomendacións incluídas no presente documento están en continua revisión en función da evolución e nova información que se dispoña da infección polo novo coronavirus (SARS-COV-2)

ELABORADO	COMPROBADO	CONSULTADO					
José Antonio Rey Núñez							
O Técnico superior PRL CONCELLO	Concellería Area Persoal	Comité de Seguridade e Saúde	Comité de Seguridade e Saúde	Comité de Seguridade e Saúde	Comité de Seguridade e Saúde	Comité de Seguridade e Saúde	Comité de Seguridade e Saúde
DATA:	DATA:	DATA:					



 CONCELLO DE PONTEVEDRA	CIRCULAR PREVENCIÓN RISCOS LABORAIS	CÓDIGO CIR-03-20	
	CORONAVIRUS SARS-CoV-2	Data: 12-03-2020	
		Página: 2/14	Rev.: 00

ÍNDICE

1. OBXECTO

2. ALCANCE

3. DEFINICIÓNS

4. DESENVOLVEMENTO

5. REFERENCIAS

ANEXOS

ANEXO I: INFORMACIÓN XERAL SOBRE O NOVO CORONAVIRUS

ANEXO II: QUE SE DEBE SABER

ANEXO III:ACTUACIÓNS EN CASO DE CONTAXIO OU DÚBIDA

ANEXO IV: EPIS

ANEXO V: LAVADO DAS MANS-INFOGRAFÍA

ANEXO VI: CARTEL INFORMATIVO





1.- OBXECTO

Establecer as pautas a seguir ante a posible exposición ao novo coronavirus (SARS-CoV-2).

2.- ALCANCE

O ámbito de aplicación inclúe a todos os traballadores municipais do CONCELLO.

Persoal exposto: todo o persoal do CONCELLO, en maior ou menor medida, sexa ben por contacto directo ou ben por elementos contaminados (*fómites*). De persoa a persoa transmítese por vía respiratoria a través das gotas respiratorias de máis de 5 µm. A transmisión aérea a unha distancia de máis de 2 m non foi demostrada.

3.- DEFINICIÓNS

Consideraranse casos en investigación de COVID-19 os que cumpran algún dos seguintes criterios:

A) Calquera persoa cun cadro clínico compatible con infección respiratoria aguda (inicio súbito de calquera dos seguintes síntomas: tose, febre, dispnea) de calquera gravidade e que nos 14 días previos ao comezo dos síntomas cumpre calquera dos seguintes criterios epidemiolóxicos:

1. Historia de viaxe a áreas con evidencia de transmisión comunitaria (as áreas consideradas actualmente pódense consultar na seguinte ligazón: <https://www.mschs.gob.es/profesionales/saludpublica/ccayes/alertasactual/ncov-China/areas.htm>)
2. Historia de contacto estreito cun caso probable ou confirmado.

Clasifícase como contacto estreito:

- Calquera persoa que proporcionase coidados a un caso probable ou confirmado mentres o caso presentaba síntomas: traballadores sanitarios que non utilizaron as medidas de protección adecuadas, membros familiares ou persoas que teñan outro tipo de contacto físico similar;
- Calquera persoa que estivese no mesmo lugar que un caso probable ou confirmado mentres o caso presentaba síntomas, a unha distancia menor de 2 metros (por ex. convivintes, visitas);
- Considérase contacto estreito nun avión aos pasaxeiros situados nun radio de dous asentos ao redor dun caso probable ou confirmado mentres o caso presentaba síntomas.

B) Calquera persoa atendida na urxencia hospitalaria ou que se encontre hospitalizada e presente signos e síntomas de infección respiratoria aguda das vías baixas.

Estes criterios son unha guía. Serán as autoridades da saúde pública quen valorarán os criterios de forma individualizada. Esta información poderá evolucionar en función dos novos datos dispoñibles.

4.- DESENVOLVEMENTO

Aplicación de medidas preventivas no CONCELLO DE PONTEVEDRA.

Medidas xenéricas

Aplica a todos os edificios municipais e/ou Servizos.

- Reforzar as medidas de hixiene persoal:
 - A hixiene de mans é a medida principal de prevención e control da infección. Se as mans están visiblemente limpas a hixiene de mans farase con produtos de base alcohólica; se estiveran sucias farase con auga e xabón.
 - Medidas respiratorias: Ante síntomas respiratorios cubrir a boca e o nariz ao tusir ou esberrar cun pano desbotable. Se non ten pano de papel debe tusir ou esberrar sobre o seu brazo no ángulo interno. Evitar tocar os ollos, o nariz e a boca. Toda persoa con síntomas respiratorios debe lavarse as mans a miúdo.
 - NON compartir obxectos persoais e de oficina. De non ser posible, limpar antes do seu uso.
- Promover as consultas telefónicas/telemáticas tanto interna como externamente sen necesidade de acceso e/ou contacto próximo a persoas. Tamén entre persoas do mesmo Servizo/edificio municipal.



- Substituír/pospor, dentro do posible, as xuntanzas e reunións. De non ser posible, limitar ao mínimo indispensable o número dos seus integrantes.
- Naqueles centros municipais con persoal de “control de entrada” (Michelena, Drogodependencias, Policía, Bombeiros,...) tomar medidas para reducir a afluencia de visitantes/acompañantes.
- Recordar aos cidadáns usuarios das dependencias municipais que non deben acudir se presentan síntomas de infección respiratoria aguda ou febre (carteis informativos).
- Suspende e/ou limitar ao mínimo as visitas do persoal municipal aos centros de traballo externos (visitas a obra, atención domiciliaria, notificacións, reunións con subcontratas,...).
- Subministración de material hixiénico (hidroalcohol, xabón, desinfectante en superficie) en todos os edificios municipais. *Debido á súa alta demanda, priorizar nos edificios/Servizos segundo cantidade de persoal municipal e atención ao público.*
- Redución ao mínimo posible do número de empregados que estean ou poidan estar expostos.
- Antepoñer protección colectiva á individual, se procede:
 - Implantación de Procedementos de actuación,
 - Tempo de exposición: duración da xornada. Promover cambio de sistema de citas onde proceda,...
 - Redución da exposición: limitación do número de empregados. Promover quendas, flexibilidade horaria,
 - Ventilación.
- Manter a distancia de seguridade que será, como mínimo de 1 m. Preferible a 2 m, cando sexa posible.
- EPI onde proceda. *Debido á súa alta demanda, priorizar nos edificios/Servizos segundo cantidade de persoal municipal e atención ao público.*
- Evitar a exposición ás persoas sensibles: persoas que en función das súas características persoais ou estado biolóxico coñecido, debido a patoloxías previas, medicación, trastornos inmunitarios, embarazo ou lactación. Porase en contacto co Servizo de Prevención.
- Formación e Información: disposición desde Procedemento en todos os Servizos a disposición dos empregados municipais. Os carteis dos Anexos II e VI en todos os edificios municipais para información tanto de empregados públicos como dos cidadáns.
- Atención ao público: establecer sistemas de distanciamento mínimo de 2 m.
 - Mamparas.
 - Cintas separadoras nos mostradores.
 - Sinalización no solo nas cadeiras de confidentes.
- Tarefas de desinfección: existe evidencia de que os coronavirus se inactivan en contacto cunha solución de hipoclorito sódico cunha concentración ao 0,1%, etanol ao 62-71% ou peróxido de hidróxeno ao 0,5%, nun minuto. É importante que non quede humidade na superficie próxima ás persoas. Pódense empregar toallíñas con desinfectante. □
- Solicitar á concesionaria de limpeza dos edificios municipais:
 - Limpeza máis profunda dos elementos comúns: mostradores, lector pegadas, barandas, interior ascensores, mesas de traballo, teclados, ratos, teléfonos,...
 - Ventilación natural nas zonas de traballo. Abrir as fiestras uns 10 minutos cada hora. É responsabilidade de todos aplicar esta medida.

A continuación indícanse a listaxe de medidas preventivas, non exhaustiva, por cada un dos edificios municipais.

ARQUIVO FROEBEL


- Suspensión de atención ao público.
- Carteis informativos.

DROGODEPENDENCIAS

- Subministración EPI
- Control da cantidade na entrada de persoal e limitación do persoal acompañante
- Carteis informativos

BOMBEIROS

- Procedemento propio do SEIS.

 CONCELLO DE PONTEVEDRA	CIRCULAR PREVENCIÓN RISCOS LABORAIS	CÓDIGO CIR-03-20
	CORONAVIRUS SARS-CoV-2	Data: 12-03-2020
		Página: 5/14 Rev.: 00

CASAAZUL

- Suspensión de todos os eventos: asociacións, formativas,...
- Carteis informativos.
- Medidas de prevención físicas e de sinalización na atención ao público.
- Atención pública telefónica/telemática preferible.

CASA CONSISTORIAL

- Carteis informativos
- Medidas de prevención físicas e de sinalización na atención ao público

CASA LUZ

- Suspende todos os eventos.
- Carteis informativos.
- Medidas de prevención físicas e de sinalización na atención ao público

CEMITERIOS

- Subministración EPI.
- Medidas de prevención físicas e de sinalización na atención ao público
- Carteis informativos.

CHALÉ FONTOIRA

- Atención pública telefónica/telemática preferible.
- Subministración EPI (persoal A/P).
- Medidas de prevención físicas e de sinalización na atención ao público
- Carteis informativos.

CHURRUCHAOS

- Atención pública telefónica/telemática preferible.
- Medidas de prevención físicas e de sinalización na atención ao público
- Carteis informativos.

CONSERVATORIO EDIFICIO

- Suspende actividades.

IMD

- Suspensión de todas as actividades deportivas e adestramentos.
- Medidas de prevención físicas e de sinalización na atención ao público

XOFRE TENORIO

- Carteis informativos.
- Subministración EPI (persoal A/P).
- Medidas de prevención físicas e de sinalización na atención ao público


LOCAL MÚSICA

- Suspende actividades.
- Carteis informativos.

MERCADOS

- Carteis informativos.



	CIRCULAR PREVENCIÓN RISCOS LABORAIS	CÓDIGO CIR-03-20	
	CORONAVIRUS SARS-CoV-2	Data: 12-03-2020	
		Página: 6/14	Rev.: 00

MICHELENA

- Control da cantidade na entrada de persoal e limitación do persoal acompañante
- Carteis informativos.
- Limitar uso ascensores. A media capacidade.
- Subministración EPI (persoal A/P).
- Medidas de prevención físicas e de sinalización na atención ao público

MONTEPORREIRO

- Suspende actividades.
- Carteis informativos no exterior.
- Traballadoras sociais de Atención ao público no Chalé de Fontoira.

NAVE

- Carteis informativos.

PARQUE MÓBIL

- Carteis informativos.

PAZO

- Suspensión eventos.
- Carteis informativos.

POLICÍA

- Xenérico:
 - Crear e implantar procedemento de actuacións policiais tendo en conta as distancias de seguridade e o uso de EPI e hixiene persoal e dos equipos (vehículo, arma,...).
- Xefatura:
 - Subministración EPI
 - Medidas de prevención físicas e de sinalización na atención ao público
- Vehículos:
 - Subministración EPI (coches: 2 máscaras e 2 pares. Motos: 1 máscara e 1 par)
 - limpeza diaria/por quenda.
 - Subministración xel.

SANTA CLARA

- Medidas de prevención físicas e de sinalización na atención ao público
- Carteis informativos.

TEATRO OFICINAS

- Carteis informativos.
- Limitar uso ascensores. A media capacidade.
- Medidas de prevención físicas e de sinalización na atención ao público

TEATRO PPAL

- Suspensión eventos.
- Pleno Municipal a porta pechada.

OUTROS (AAVV, COLEXIOS, GARDERÍAS, CITA)

- CITA: suspender actividades.
- Locais das AAVV: Suspende actividades.



- Carteis informativos.


VEHÍCULOS EN XERAL

- Limpeza diaria ou quenda, cun pano desbotable, o volante, a palanca de cambios, radio, tiradores das portas,...

Escenarios de risco de exposición ao SARS-CoV-2 na contorna laboral (fonte: Ministerio de Sanidade)

EXPOSICIÓN DE RIESGO	EXPOSICIÓN DE BAJO RIESGO	BAJA PROBABILIDAD DE EXPOSICIÓN
<p>Personal sanitario asistencial y no asistencial que atiende un caso confirmado o en investigación sintomático.</p> <p>Técnicos de transporte sanitario, si hay contacto directo con el paciente trasladado.</p> <p>Tripulación medios de transporte (aéreo, marítimo o terrestre) que atiende durante el viaje un caso sintomático procedente de una zona de riesgo.</p> <p>Situaciones en las que no se puede evitar un contacto estrecho con un caso sintomático (p. ej. reuniones de trabajo).</p>	<p>Personal sanitario cuya actividad laboral no incluye contacto estrecho con el caso confirmado, por ejemplo:</p> <ul style="list-style-type: none"> – Acompañantes para traslado. – Celadores, camilleros, trabajadores de limpieza. <p>Personal de laboratorio responsable de las pruebas de diagnóstico virológico.</p> <p>Personal no sanitario que tenga contacto con material sanitario, fómites o desechos posiblemente contaminados</p> <p>Ayuda a domicilio de contactos asintomáticos.</p>	<p>Trabajadores sin atención directa al público, o a más de 2 metro de distancia, o con medidas de protección colectiva que evitan el contacto, por ejemplo:</p> <ul style="list-style-type: none"> – Personal administrativo. – Técnicos de transporte sanitario con barrera colectiva, sin contacto directo con el paciente. – Conductores de transportes públicos – Personal de seguridad – Policías/Guardias Civiles – Personal aduanero – Bomberos y personal de salvamento
REQUERIMIENTOS		
<p>En función de la evaluación específica del riesgo de exposición de cada caso: componentes de EPI de protección biológica y, en ciertas circunstancias, de protección frente a aerosoles y frente a salpicaduras.</p>	<p>En función de la evaluación específica del riesgo de cada caso: componentes de EPI de protección biológica.</p>	<p>No necesario uso de EPI.</p> <p>En ciertas situaciones (falta de cooperación de una persona sintomática):</p> <ul style="list-style-type: none"> – protección respiratoria, – guantes de protección.




 CONCELLO DE PONTEVEDRA	CIRCULAR PREVENCIÓN RISCOS LABORAIS	CÓDIGO CIR-03-20	
	CORONAVIRUS SARS-CoV-2	Data: 12-03-2020	
		Página: 8/14	Rev.: 00

5.- REFERENCIAS

1. Lei 31/1995 de prevención de riscos laborais
2. R.D. 39/1997 polo que se aproba o Regulamento dos servizos de prevención
3. R.D. 664/1997 sobre a protección dos traballadores contra os riscos relacionados coa exposición aos axentes biolóxicos durante o traballo
4. R.D. 773/1997 sobre a utilización polos traballadores de equipos de protección individual
5. Plan de Prevención de riscos laborais do CONCELLO, PP-00-0114
6. Procedemento de avaliación de riscos laborais do CONCELLO, PROC.PRL-302
7. Normas UNE
8. Directrices do Ministerio de Sanidade
9. Directrices da Consellería de Sanidade. Xunta de Galicia



 CONCELLO DE PONTEVEDRA	CIRCULAR PREVENCIÓN RISCOS LABORAIS	CÓDIGO CIR-03-20	
	CORONAVIRUS SARS-CoV-2	Data: 12-03-2020	
		Página: 9/14	Rev.: 00

Anexo I.- Información xeral sobre o coronavirus SARS-CoV-2

Que son os coronavirus? Os coronavirus son unha ampla familia de virus que normalmente afectan só aos animais. Algúns teñen a capacidade de transmitirse dos animais ás persoas. Producen cadros clínicos que van desde o arrefriado común ata enfermidades máis graves

Como se chama o novo coronavirus? O novo coronavirus chámase SARS- CoV-2. A enfermidade que causa o SARS- CoV-2 chámase COVID-19.

Que é o novo coronavirus SARS- CoV-2? É un novo tipo de coronavirus que pode afectar ás persoas e se detectou por primeira vez en decembro de 2019 na cidade de Wuhan (China). Aínda hai moitas cuestións que se descoñecen en relación á enfermidade que produce: COVID-19.

Cales son os síntomas do COVID-19? Os síntomas máis comúns inclúen febre, tose, e sensación de falta de aire. Nalgúns casos tamén pode haber síntomas dixestivos como diarrea e dor abdominal.

A infección é contaxiosa? A infección é transmisible de persoa a persoa e o seu contaxio dependa da cantidade do virus nas vías respiratorias. O contaxio depende de observar as medidas de prevención de distancia de seguridade e hixiene.

Existe un tratamento para o COVID-19? Non existe un tratamento específico para o novo coronavirus pero están a empregarse algúns antivirais que demostraron certa eficacia en estudos recentes. Si existen tratamentos para o control dos seus síntomas.

Que podo facer para protexerme? As medidas xenéricas de protección individual fronte a enfermidades respiratorias inclúen realizar unha hixiene de mans frecuente (lavado con auga e xabón ou solucións alcohólicas), especialmente despois de contacto directo con persoas enfermas ou a súa contorna; evitar o contacto estreito con persoas que mostren signos de afección respiratoria, como tose ou esbirros; manter unha distancia dun metro aproximadamente con todas as persoas; cubrirse a boca e o nariz con panos desbotables ou tusir/esbirrar e lavarse as mans. Estas medidas, ademais, protexen fronte a enfermidades frecuentes como a gripe.

Outros:

- Na contorna laboral as medidas preventivas enmárcanse no Real Decreto 664/1997 e o dano, se se produce, pode ter a consideración legal de continxencia profesional.
- Os períodos de illamento preventivo a que se vexan sometidos os traballadores como consecuencia do virus SARS-CoV-2 serán considerados como situación de incapacidade temporal derivada de enfermidade común (Criterio 2/2020, Dirección Xeral de Ordenación da Seguridade Social).



Anexo II.- Que se debe saber do novo coronavirus

Que debes saber do novo coronavirus?

Os coronavirus son virus que circulan entre os animais. Porén, estes virus tamén poden afectar os humanos.

O novo coronavirus identificouse na China a finais de 2019 e é unha nova cepa que non se vira antes nos seres humanos.



Os **síntomas** máis comúns da enfermidade provocada polo coronavirus (COVID-19) son:

FEBRE



TOSE



SENSACIÓN DE FALTA DE AIRE



Medidas para **protexernos** do coronavirus



Lavar as mans frecuentemente.



Evitar tocar os ollos, o nariz e a boca.



Ao tusir, **cubrir a boca cun pano desbotable** ou contra o brazo co cóbado flexionado.



En caso de ter síntomas respiratorios, **evitar o contacto próximo** con outras persoas.

SE NOS 14 DÍAS DE CHEGAR DUNHA ÁREA DE RISCO OU DE TER UN CONTACTO ESTREITO CUN CASO CONFIRMADO



ÁREAS DE RISCO

+
SÍNTOMAS
↓




NON ACUDIR directamente ao hospital nin ao c. de saúde

PARA INFORMACIÓN E SÍNTOMAS LEVES

CHAMAR AO 900 400 116



CONTACTAR SÓ TELEFONICAMENTE CO 061 NAS EMERXENCIAS E CASOS GRAVES

 CONCELLO DE PONTEVEDRA	CIRCULAR PREVENCIÓN RISCOS LABORAIS	CÓDIGO CIR-03-20	
	CORONAVIRUS SARS-CoV-2	Data: 12-03-2020	
		Página: 11/14	Rev.: 00

Anexo III.- Actuacións en caso de contaxio ou dúbida

1. Empregados públicos con síntomas

Se padece os síntomas (febre, tos seca, sensación de falta de aire) deberán permanecer nos seus domicilios e chamar ao teléfono gratuíto 900 400 116.

No caso de que os servizos sanitarios consideren que se debe por en situación de illamento deberá informar ao seu Xefe de Servizo e ao Servizo de Persoal, debendo xustificar a súa ausencia co documento que no seu momento lle proporcione o SERGAS.

No caso de que se confirme o contaxio co Covid-19 deberá comunicar inmediatamente ao seu Xefe de Servizo e ao Servizo de Persoal.


No caso de que o SERGAS non considere necesaria a situación de illamento pero o empregado padeza síntomas doutra doenza será necesario que xustifique a súa ausencia mediante o pertinente informe médico.

2. Empregados públicos con contacto directo con persoas co Covid-19


Deberán permanecer nos seus domicilios e chamar ao teléfono gratuíto 900 400 116.

No caso de que os servizos sanitarios consideren que se debe por en situación de illamento deberá informar ao seu Xefe de Servizo e ao Servizo de Persoal, debendo xustificar a súa ausencia co documento que no seu momento lle proporcione o SERGAS.



 CONCELLO DE PONTEVEDRA	CIRCULAR PREVENCIÓN RISCOS LABORAIS	CÓDIGO CIR-03-20	
	CORONAVIRUS SARS-CoV-2	Data: 12-03-2020	Página: 12/14 Rev.: 00

Anexo IV.- Equipos de protección individual (EPI)

EQUIPOS DE PROTECCIÓN INDIVIDUAL (EPI)		
	Normas aplicables e Marcado	Observacións
MÁSCARA AUTOFILTRANTE	<ul style="list-style-type: none"> • Norma: UNE EN 149 • FFP3: para concentracións elevadas (persoal sanitario) • FFP2: para concentracións medias 	<ul style="list-style-type: none"> • Quitar en último lugar tras a retirada das luvas. • Preferible que non inclúa válvula de exhalación.
MÁSCARA CIRÚRXICA	<ul style="list-style-type: none"> • Norma: UNE EN 14683:2019 	<ul style="list-style-type: none"> • Non é EPI. (OLLO) • Indicada para que as utilicen os casos confirmados e que se encontran en investigación.
LUVAS PROTECCIÓN	<ul style="list-style-type: none"> • Norma: UNE EN 374-5:2016 • Marcado: <div style="text-align: center;">  VIRUS </div>	-----
Notas: <ul style="list-style-type: none"> • <i>A recomendación é que se desboten unha vez utilizados.</i> • <i>Colocarse antes de iniciar a actividade probable de causar exposición e retirar despois da zona de exposición.</i> • <i>Non deixalos sobre superficies do contorno unha vez retirados.</i> • <i>Importante para o que hai seguir as indicacións do fabricante: a súa correcta colocación, o seu almacenaxe e como desbotar o EPI usado. Actualizarase esta información</i> 		

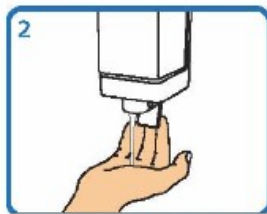
Co fin dun control racional do material, cada vez que se utilice pasará a converterse de uso individualizado debendo comunicarllo ao seu superior xerárquico e este á unidade central (D. X. RR.HH.) para a súa reposición á maior brevidade posible con fin de que sempre haxa material dispoñible en boas condicións e sen utilizar.



Anexo V.- Lavado das mans con auga e xabón



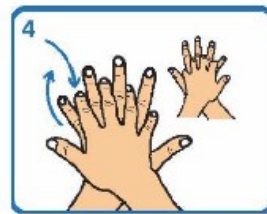
Humedecer as mans



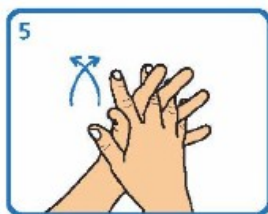
Aplicar suficiente xabón



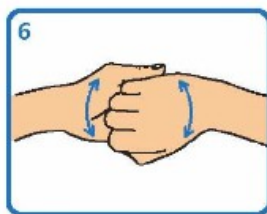
Fregar palma sobre palma



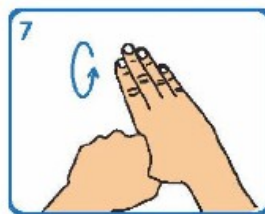
Fregar palma sobre dorso cos
dedos entrelazados e viceversa



Fregar palma sobre palma cos
dedos entrelazados



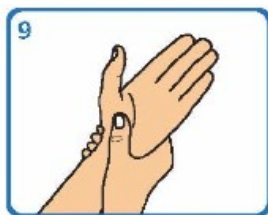
Fregar o dorso dos dedos
sobre a palma oposta



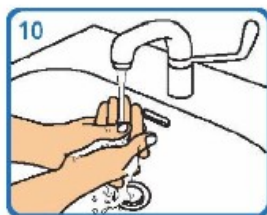
Fregar os polgares mediante
un movemente rotatorio



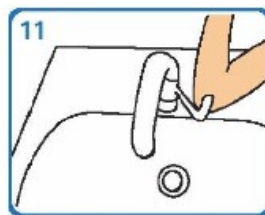
Fregar as xemas dos dedos sobre
a palma da man contraria cun
movemente circular



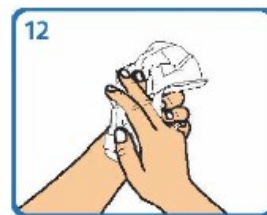
Fregar cada pulso coa
man oposta



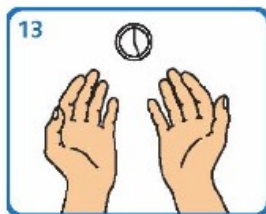
Aclarar con auga



Pechar a billa co cóbado ou
ben cunha toalla desbotable




Secar cunha toalla de papel
desbotable



Este proceso debe levar entre
40 e 60 seg



 CONCELLO DE PONTEVEDRA	CIRCULAR PREVENCIÓN RISCOS LABORAIS	CÓDIGO CIR-03-20	
	CORONAVIRUS SARS-CoV-2	Data: 12-03-2020	Página: 14/14 Rev.: 00

Anexo VI.- Cartel informativo



**LEMBRE MANTER UNHA DISTANCIA
MÍNIMA DE SEGURIDADE DE 2
METROS CON OUTRAS PERSOAS.**

POLA SEGURIDADE DE TODOS

TELÉFONO GRATUÍTO DE INFORMACIÓN SOBRE O NOVO CORONAVIRUS

900 400 116

