

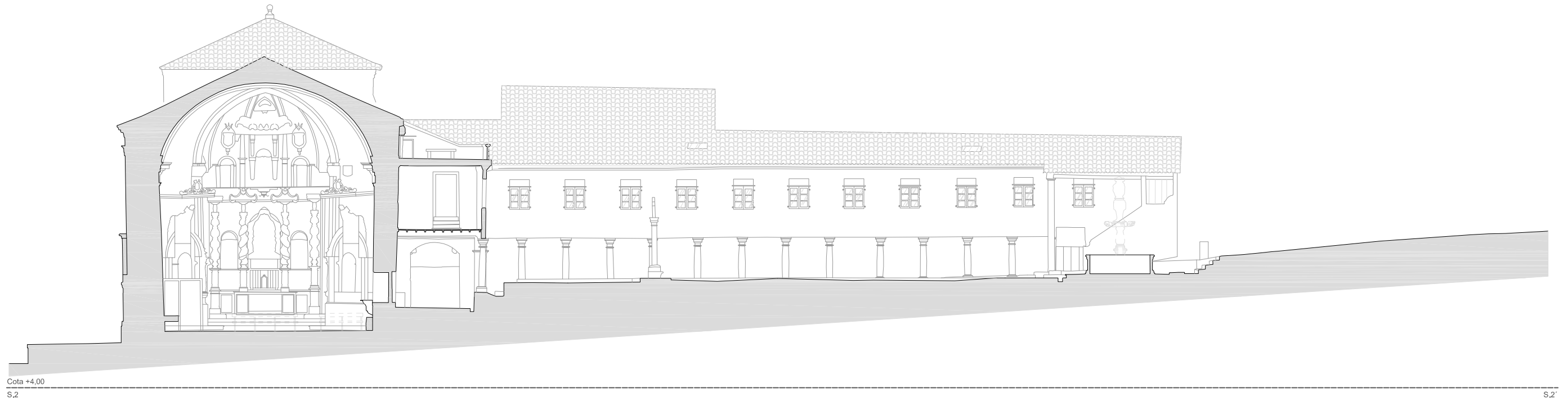
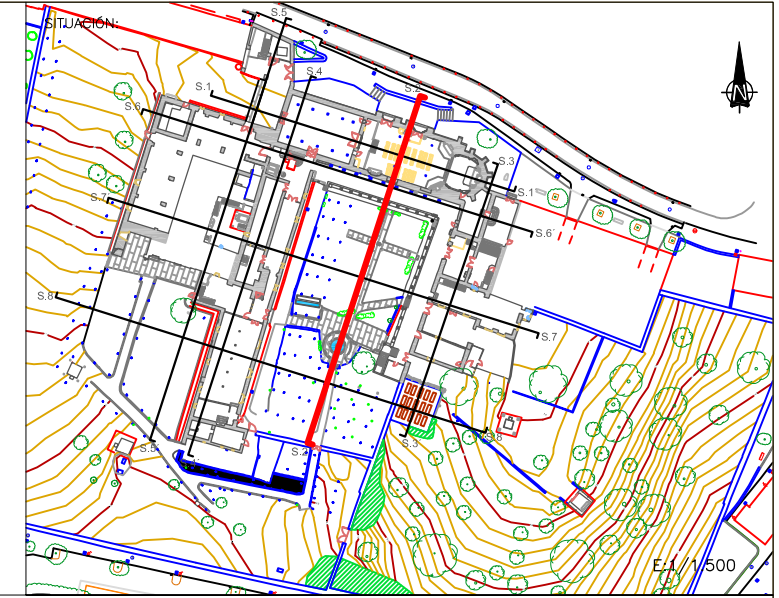


LEYENDA:	PROYECTO: DOCUMENTACIÓN GRÁFICA TRIDIMENSIONAL DE ALTA DEFINICIÓN EN EL ÁMBITO DEL CONVENTO DE SANTA CLARA. PONTEVEDRA	PETICIONARIO: 	ESCALAS: ESCALA 1/200 0 1 2 3 4 5 ORIGINAL A3		INGENIERO GEOMÁTICA Y TOPOGRAFÍA: RUBÉN CIFRIÁN TOURIÑO TELÉFONO: 653 227 924 info@geomati-k.com www.geomati-k.com	INFORMACIÓN TOPOGRÁFICA: SIST. REFERENCIA: ETRS89 HUSO: 29 ALTURAS: ORTOMÉTRICAS	Nº DEL PLANO: 4	DESIGNACION DEL PLANO: SECCIONES	FECHA: MARZO 2022
							HOJA.....1.....DE.....8.		REF. TRABAJO: P-01234



LEYENDA:

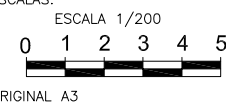
PROYECTO:

DOCUMENTACIÓN GRÁFICA TRIDIMENSIONAL DE ALTA DEFINICIÓN EN EL ÁMBITO DEL CONVENTO DE SANTA CLARA. PONTEVEDRA

PETICIONARIO:



ESCALAS:



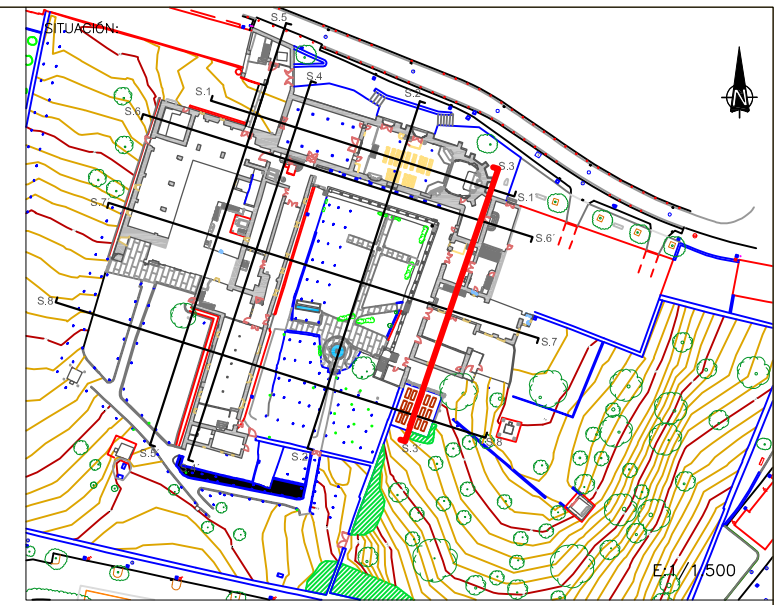
INGENIERO GEOMÁTICA Y TOPOGRAFÍA:
RUBÉN CIFRIÁN TOURIÑO
TELÉFONO: 653 227 924
info@geomati-k.com
www.geomati-k.com

INFORMACIÓN TOPOGRÁFICA:
SIST. REFERENCIA: ETRS89
HUSO: 29
ALTURAS: ORTOMÉTRICAS

Nº DEL PLANO:
4
HOJA...2...DE...8.

DESIGNACION DEL PLANO:
SECCIONES

FECHA:
MARZO 2022
REF. TRABAJO:
P-01234



Cota +4.00
S.3'

S.3

LEYENDA:

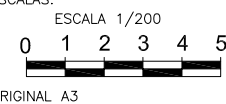
PROYECTO:

DOCUMENTACIÓN GRÁFICA TRIDIMENSIONAL DE ALTA DEFINICIÓN EN EL ÁMBITO DEL CONVENTO DE SANTA CLARA. PONTEVEDRA

PETICIONARIO:



ESCALAS:



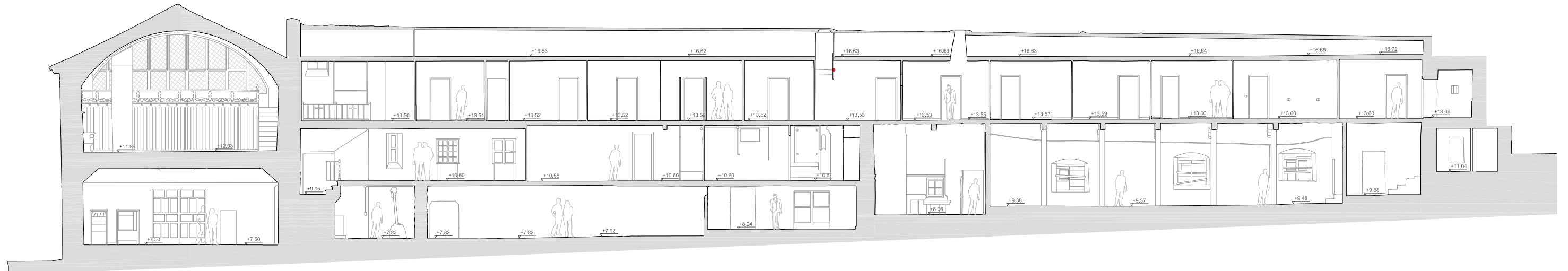
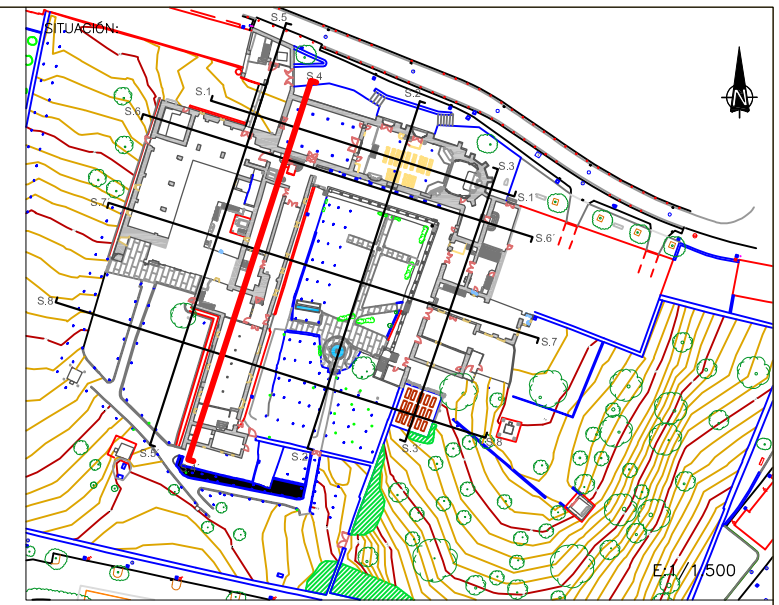
INGENIERO GEOMÁTICA Y TOPOGRAFÍA.
RUBÉN CIFRIÁN TOURIÑO
TELÉFONO: 653 227 924
info@geomati-k.com
www.geomati-k.com

INFORMACIÓN TOPOGRÁFICA:
SIST. REFERENCIA: ETRS89
HUSO: 29
ALTURAS: ORTOMÉTRICAS

Nº DEL PLANO:
4
HOJA...3...DE...8.



DESIGNACION DEL PLANO:
SECCIONES

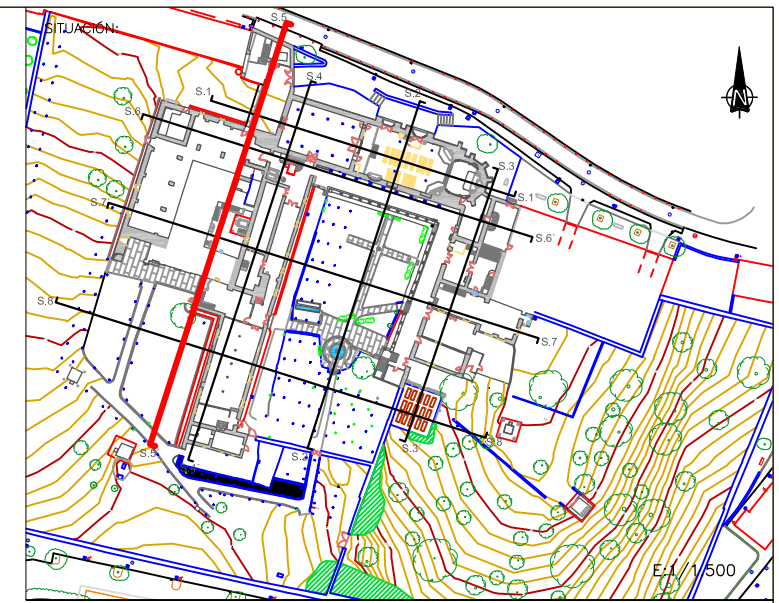
FECHA:
MARZO 2022
REF. TRABAJO:
P-01234





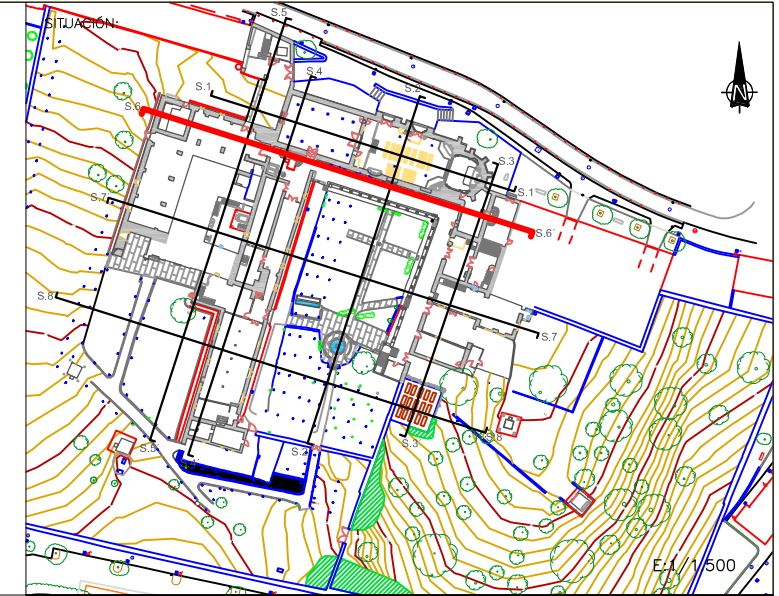
Cota +5,00
S.4

S.4

<p>LEYENDA:</p>	<p>PROYECTO: DOCUMENTACIÓN GRÁFICA TRIDIMENSIONAL DE ALTA DEFINICIÓN EN EL ÁMBITO DEL CONVENTO DE SANTA CLARA. PONTEVEDRA</p>	<p>PETICIONARIO:  Concello de Pontevedra</p>	<p>ESCALAS: ESCALA 1/200 0 1 2 3 4 5 ORIGINAL A3</p>	<p></p>	<p>INGENIERO GEOMÁTICA Y TOPOGRAFÍA: RUBÉN CIFRIÁN TOURIÑO TELÉFONO: 653 227 924 info@geomati-k.com www.geomati-k.com</p>	<p>INFORMACIÓN TOPOGRÁFICA: SIST. REFERENCIA: ETRS89 HUSO: 29 ALTURAS: ORTOMÉTRICAS</p>	<p>Nº DEL PLANO: 4 HOJA.....4.....DE.....8.</p>	<p>DESIGNACION DEL PLANO: SECCIONES</p>	<p>FECHA: MARZO 2022 REF. TRABAJO: P-01234</p>
-----------------	---	--	--	--	---	---	---	---	--



<p>LEYENDA:</p>	<p>PROYECTO: DOCUMENTACIÓN GRÁFICA TRIDIMENSIONAL DE ALTA DEFINICIÓN EN EL ÁMBITO DEL CONVENTO DE SANTA CLARA. PONTEVEDRA</p>	<p>PETICIONARIO:  Concello de Pontevedra</p>	<p>ESCALAS: ESCALA 1/250 0 1 2 3 4 5 ORIGINAL A3</p>	<p></p>	<p>INGENIERO GEOMÁTICA Y TOPOGRAFÍA: RUBÉN CIFRIÁN TOURIÑO TELÉFONO: 653 227 924 info@geomati-k.com www.geomati-k.com</p>	<p>INFORMACIÓN TOPOGRÁFICA: SIST. REFERENCIA: ETRS89 HUSO: 29 ALTURAS: ORTOMÉTRICAS</p>	<p>Nº DEL PLANO: 4 HOJA...5...DE.....8.</p>	<p>DESIGNACION DEL PLANO: SECCIONES</p>	<p>FECHA: MARZO 2022 REF. TRABAJO: P-01234</p>
-----------------	---	--	--	--	---	---	---	---	--



Cota +4,00
S.6

S.6

LEYENDA:

PROYECTO:

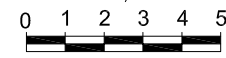
DOCUMENTACIÓN GRÁFICA TRIDIMENSIONAL DE ALTA DEFINICIÓN EN EL ÁMBITO DEL CONVENTO DE SANTA CLARA. PONTEVEDRA

PETICIONARIO:



ESCALAS:

ESCALA 1/200



ORIGINAL A3



INGENIERO GEOMÁTICA Y TOPOGRAFÍA:
RUBÉN CIFRIÁN TOURIÑO
TELÉFONO: 653 227 924
info@geomati-k.com
www.geomati-k.com

INFORMACIÓN TOPOGRÁFICA:
SIST. REFERENCIA: ETRS89
HUSO: 29
ALTURAS: ORTOMÉTRICAS

N° DEL PLANO:

4

HOJA...6...DE...8.

DESIGNACION DEL PLANO:

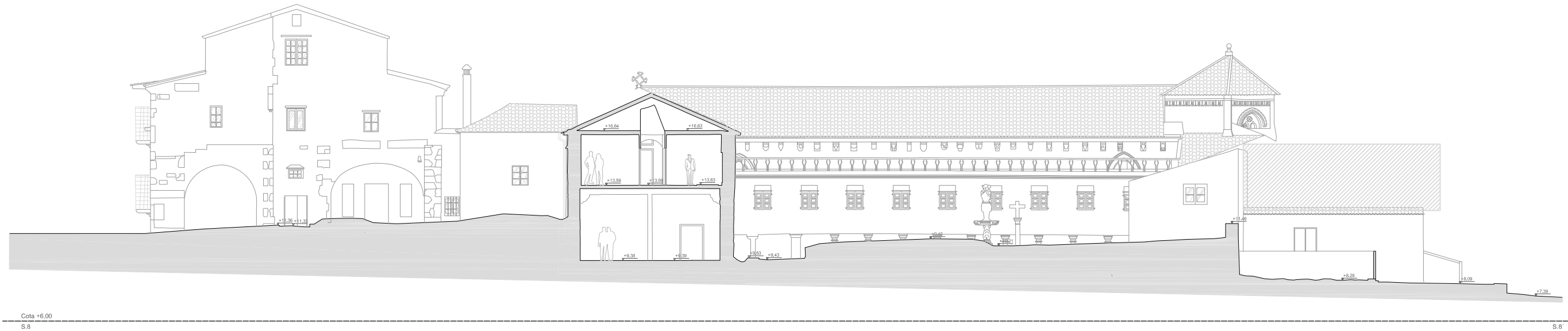
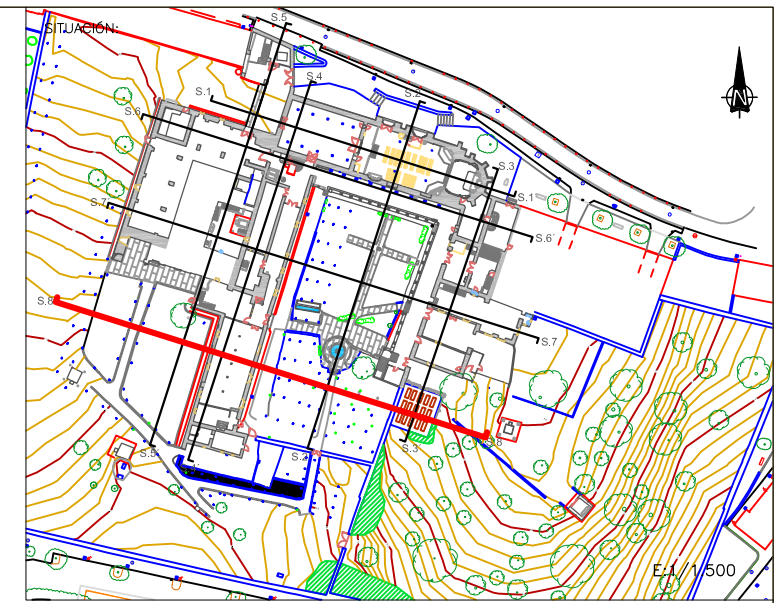
SECCIONES

FECHA:

MARZO 2022

REF. TRABAJO:

P-01234



LEYENDA:

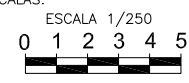
PROYECTO:

DOCUMENTACIÓN GRÁFICA TRIDIMENSIONAL DE ALTA DEFINICIÓN EN EL ÁMBITO DEL CONVENTO DE SANTA CLARA. PONTEVEDRA

PETICIONARIO:



ESCALAS:



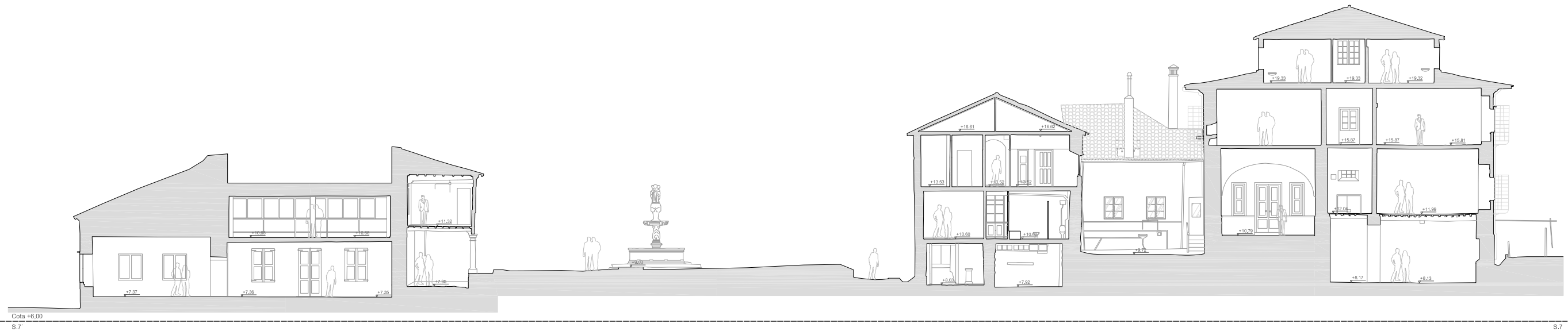
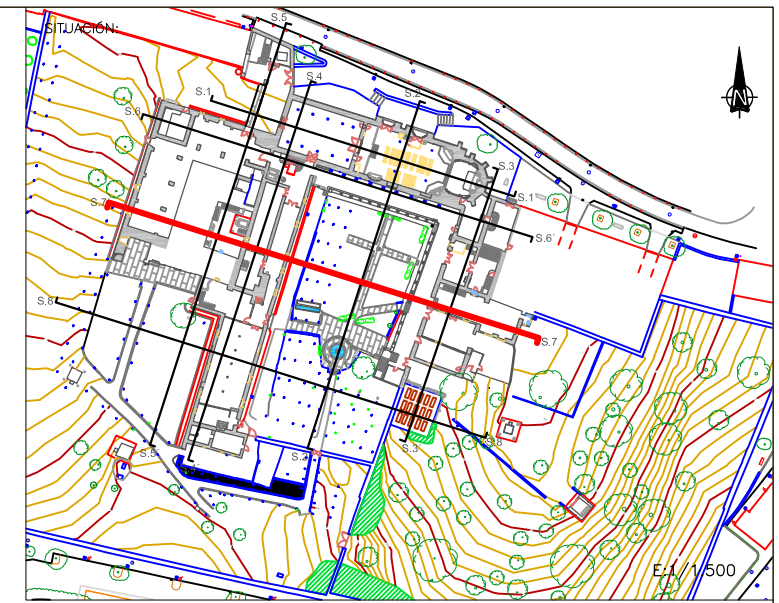
INGENIERO GEOMÁTICA Y TOPOGRAFÍA:
RUBÉN CIFRIÁN TOURIÑO
TELÉFONO: 653 227 924
info@geomati-k.com
www.geomati-k.com




INFORMACIÓN TOPOGRÁFICA:
SIST. REFERENCIA: ETRS89
HUSO: 29
ALTURAS: ORTOMÉTRICAS

Nº DEL PLANO:
4
HOJA.....7.....8.

DESIGNACION DEL PLANO:
SECCIONES

FECHA:
MARZO 2022
REF. TRABAJO:
P-01234



<p>LEYENDA:</p>	<p>PROYECTO: DOCUMENTACIÓN GRÁFICA TRIDIMENSIONAL DE ALTA DEFINICIÓN EN EL ÁMBITO DEL CONVENTO DE SANTA CLARA. PONTEVEDRA</p>	<p>PETICIONARIO:  Concello de Pontevedra</p>	<p>ESCALAS: ESCALA 1/250 0 1 2 3 4 5  ORIGINAL A3</p>	<p></p>	<p>INGENIERO GEOMÁTICA Y TOPOGRAFÍA: RUBÉN CIFRIÁN TOURIÑO TELÉFONO: 653 227 924 info@geomati-k.com www.geomati-k.com</p>	<p>INFORMACIÓN TOPOGRÁFICA: SIST. REFERENCIA: ETRS89 HUSO: 29 ALTURAS: ORTOMÉTRICAS</p>	<p>Nº DEL PLANO: 4 HOJA...8...DE.....8.</p>	<p>DESIGNACION DEL PLANO: SECCIONES</p>	<p>FECHA: MARZO 2022 REF. TRABAJO: P-01234</p>
-----------------	---	--	--	--	---	---	---	---	--